

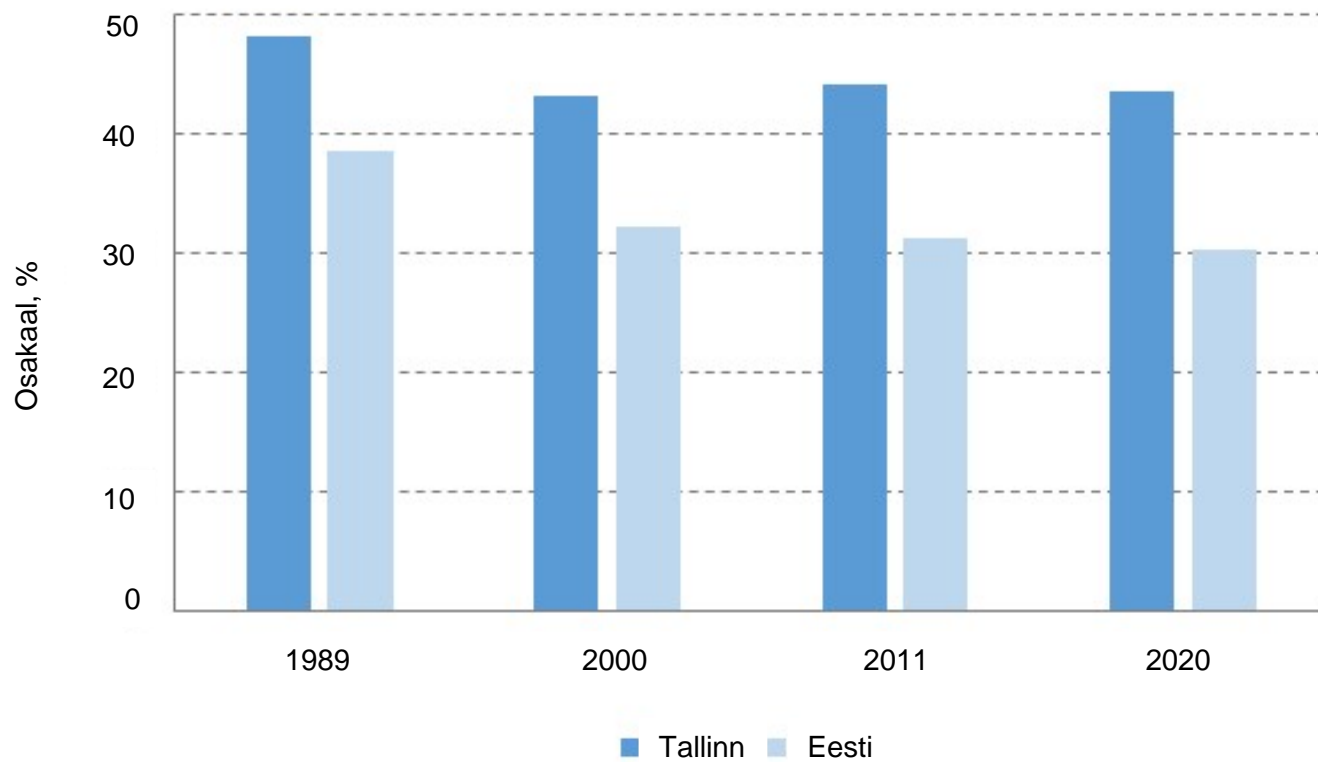


Emakeele põhised elukohaerinevused Eestis ja Tallinnas

Tiit Tammaru
Tartu Ülikool
Teaduste Akadeemia uurija-professor

Koostöös: Kadi Kalm, David Knapp, Anto Aasa

Vene emakeelega inimeste osakaal, %



Eluaseme-erinevuste tekkimise põhjused emakeele alusel

- ❖ Eelistuste erinevus
- ❖ Sissetulekute erinevus



Eluaseme-erinevuste tekkimise põhjused emakeele alusel

Elukoha-erinevused
annavad hea pildi
lõimumise ulatusest



Ettekande teemad

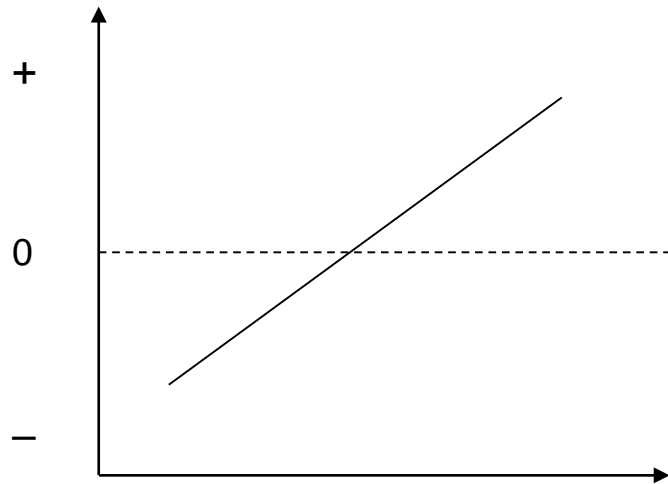
- ❖ Eesti-sisene ränne emakeele alusel
- ❖ Elukohaerinevused Tallinnas
- ❖ Koolikeele seos kõrghariduse omandamise ja tulevase elukohaga



Eesti-sisene ränne emakeele alusel

Riigisisene inimeste koondumine ja hajumine

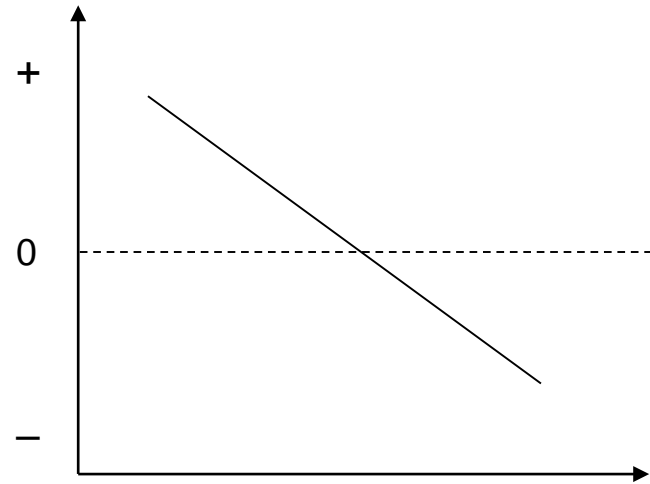
Rändesaldo



Asula suurus

Valitsev riigisisene koondumine

Rändesaldo

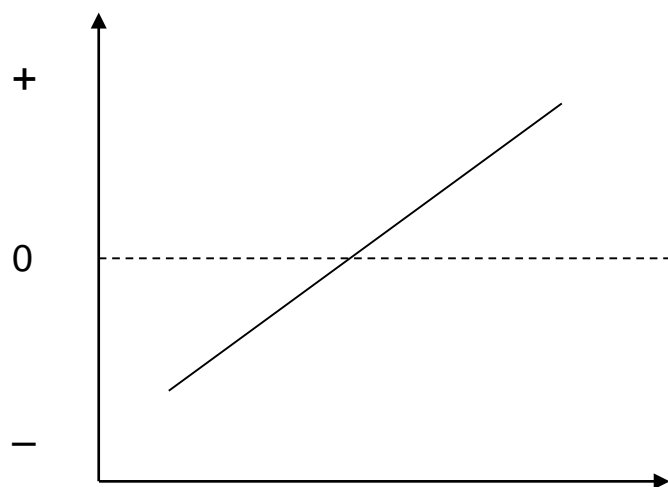


Asula suurus

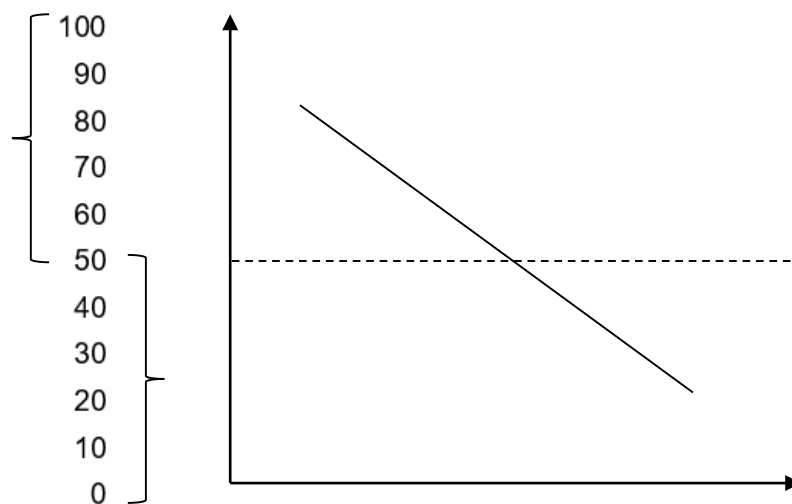
Valitsev riigisisene hajumine

Riigisisene inimeste koondumine ja hajumine

Koondumisindeks

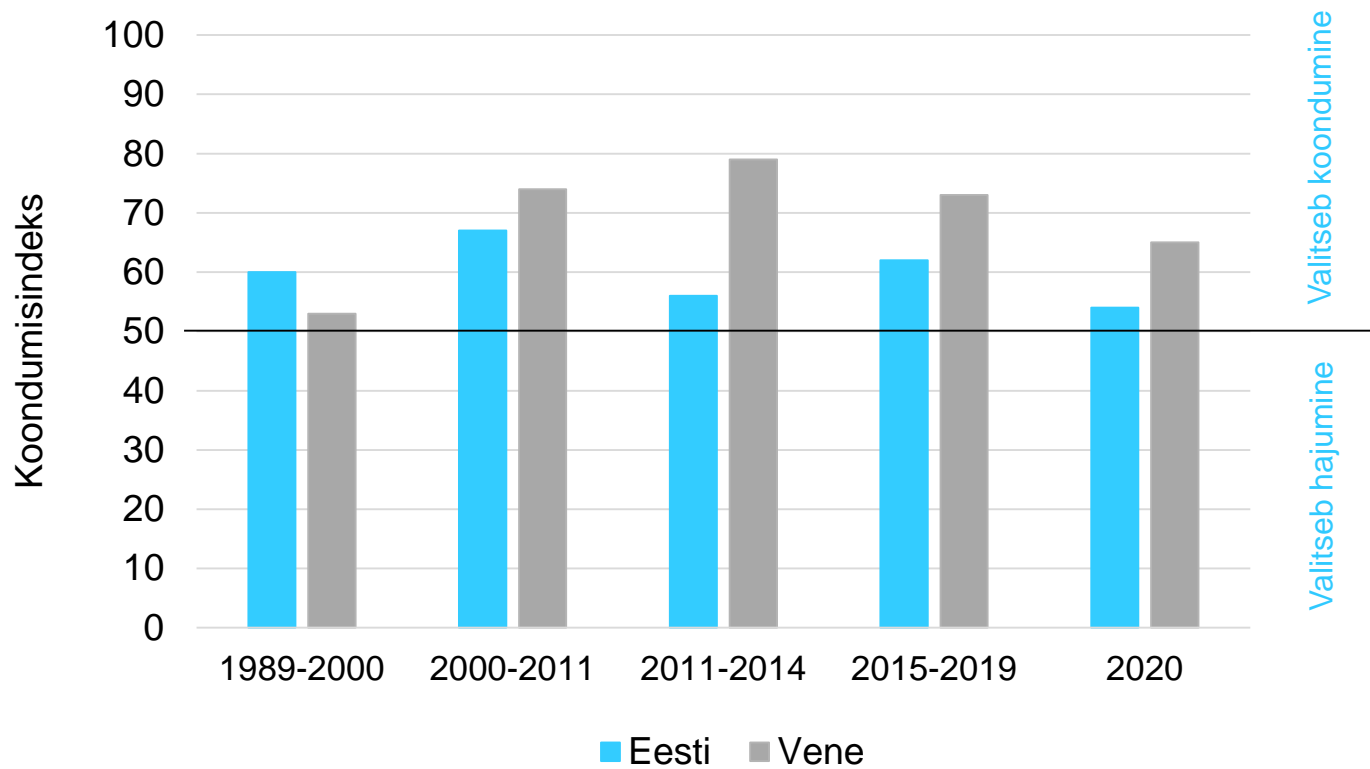


Valitsev riigisisene koondumine



Valitsev riigisisene hajumine

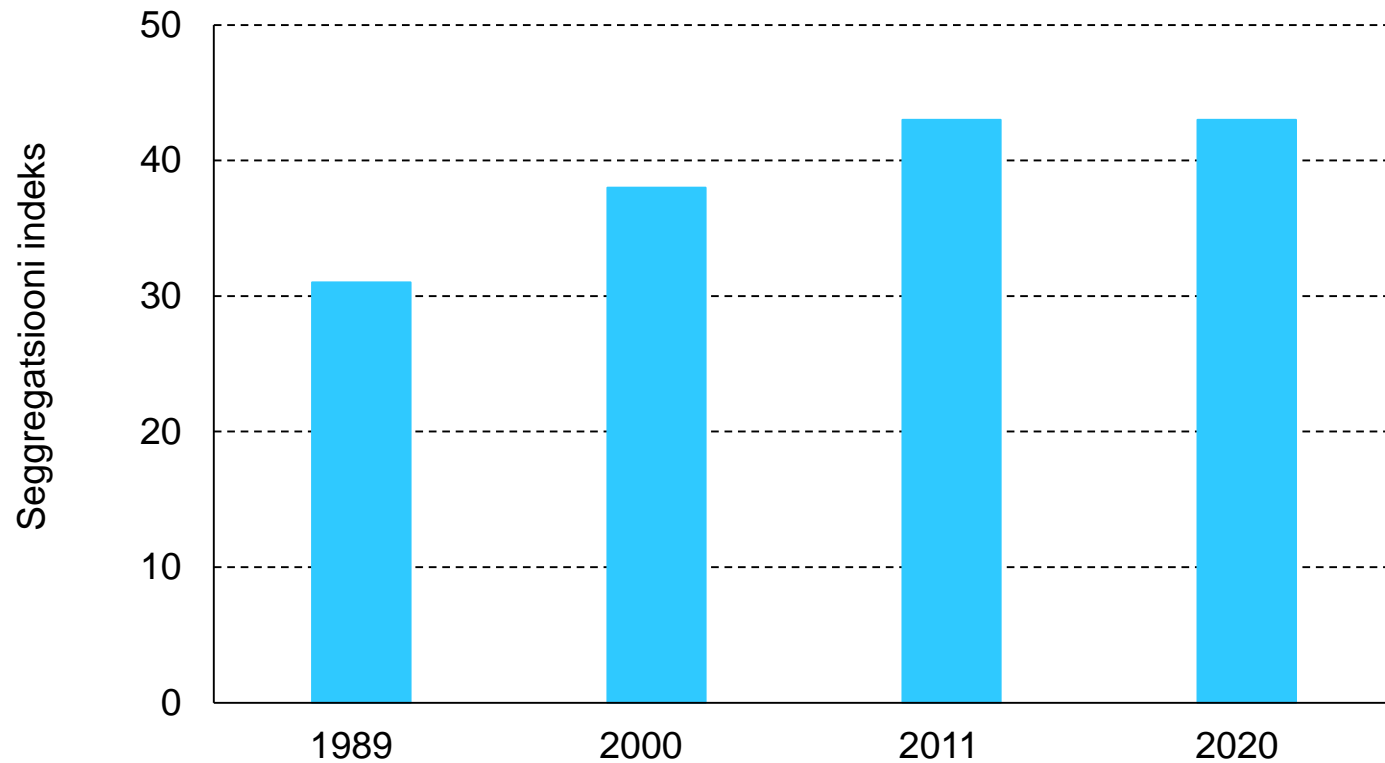
Eesti ja vene emakeelega inimeste riigisisene ränne Eestis



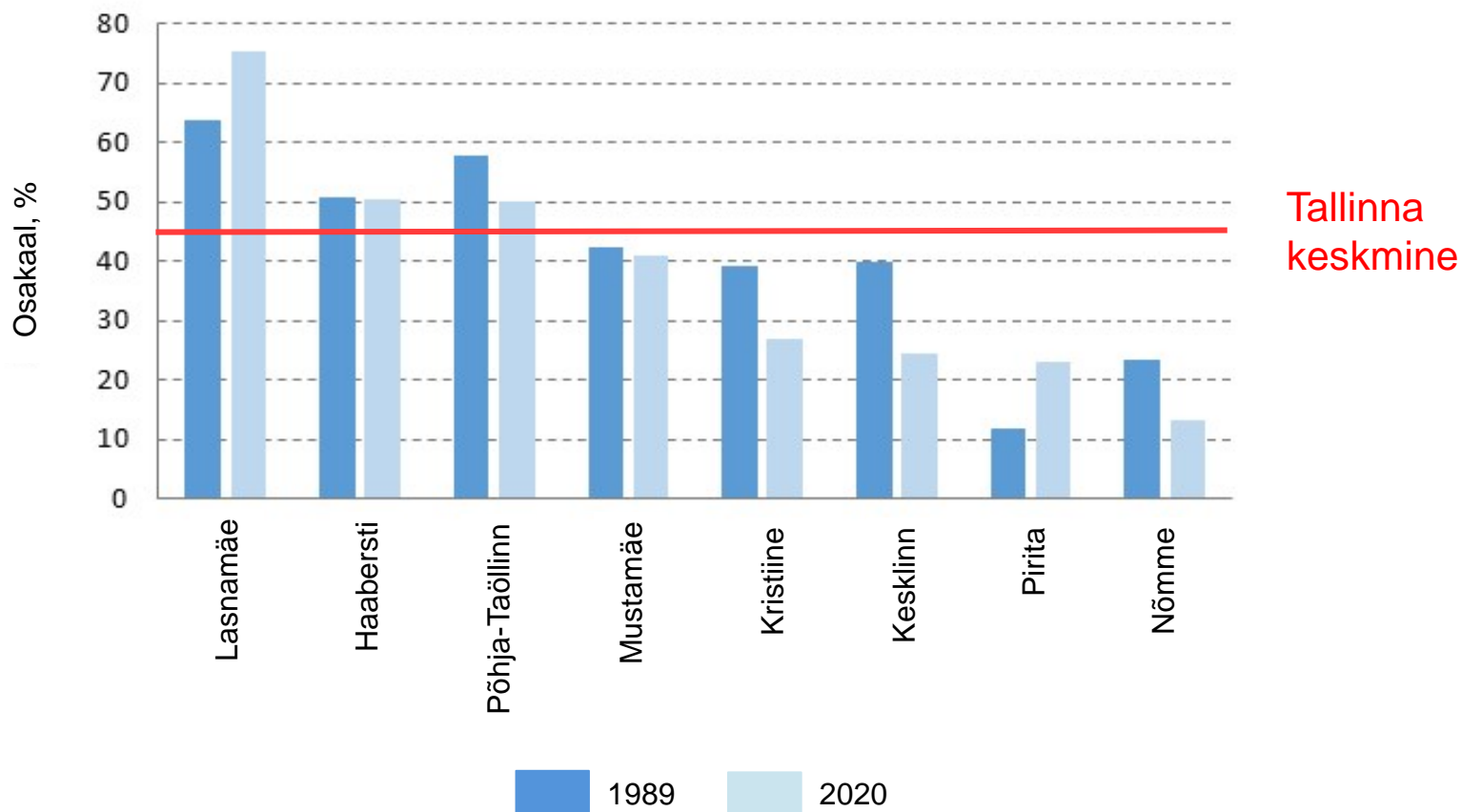


Elukoha-erinevused Tallinnas emakeele alusel

Elukohaerinevused emakeele alusel Tallinnas, 1989–2020

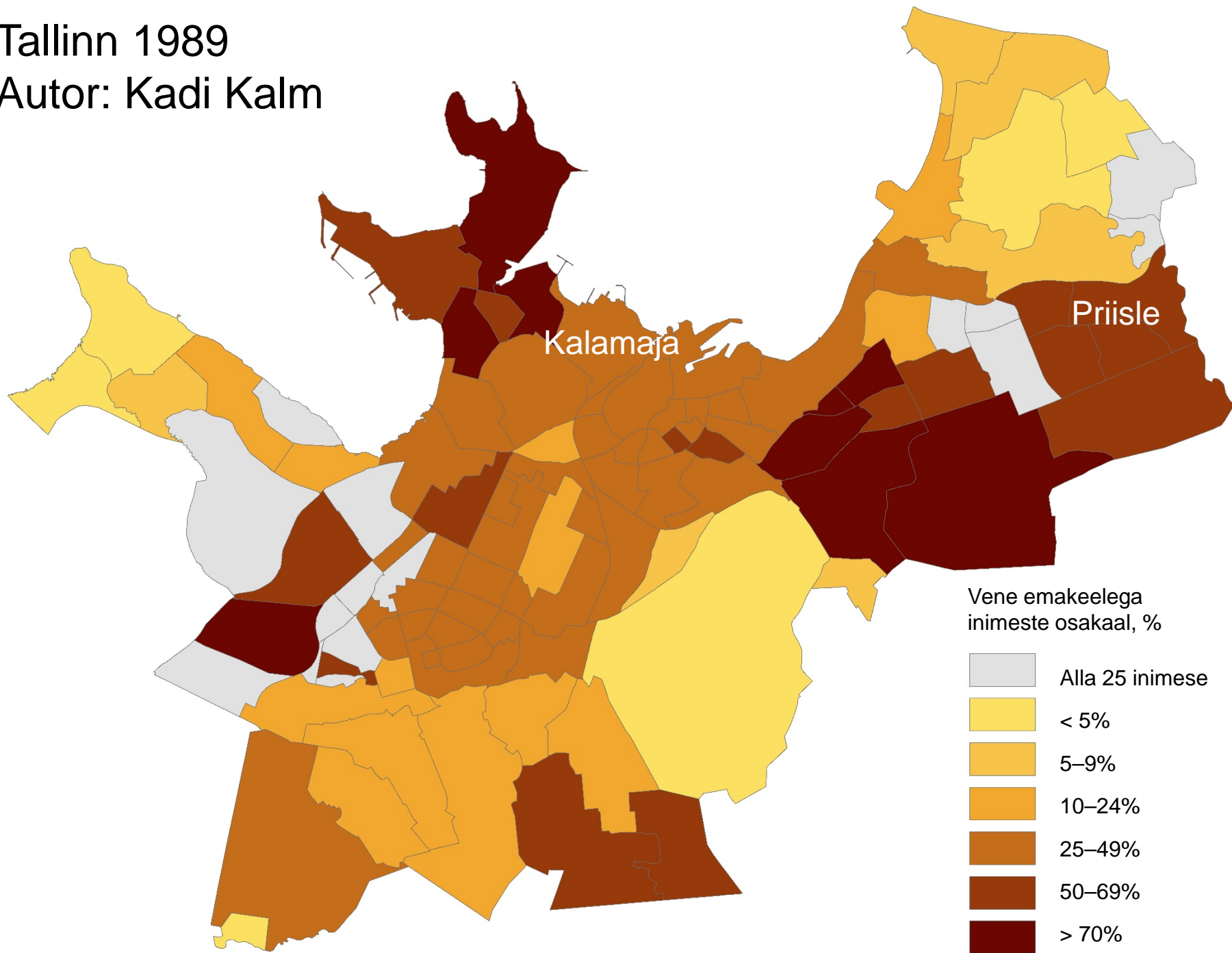


Vene emakeelega inimeste osakaal Tallinna linnaosades, %



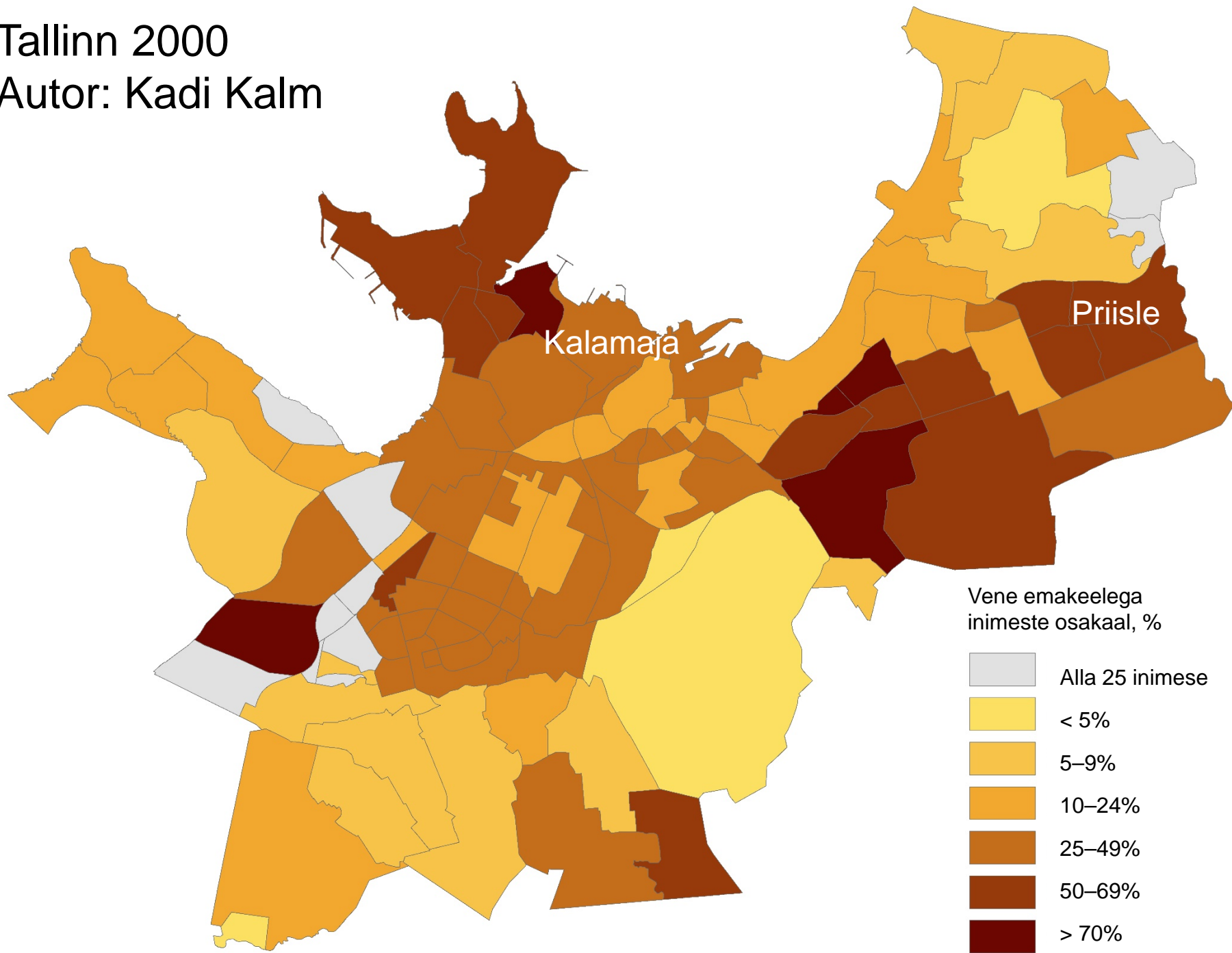
Tallinn 1989

Autor: Kadi Kalm



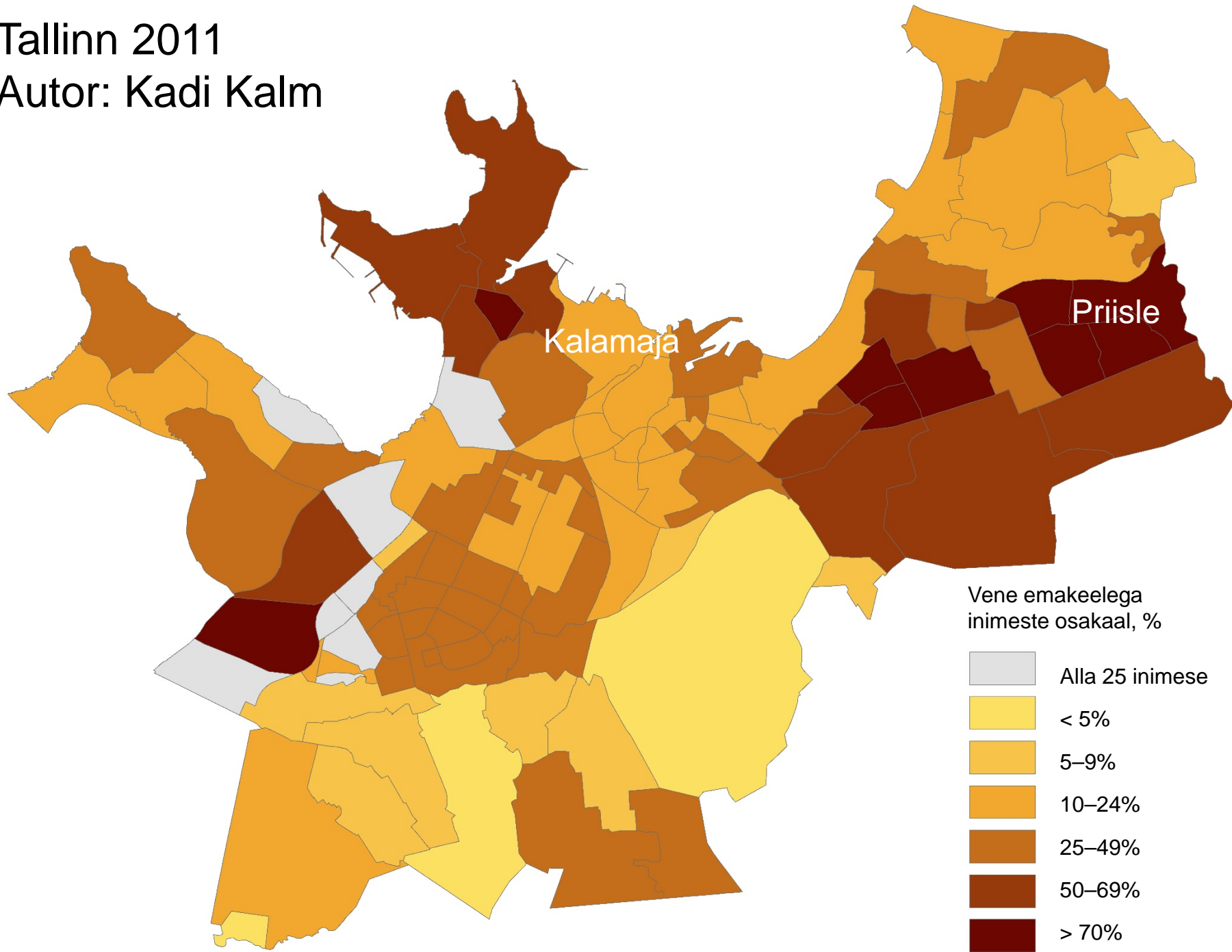
Tallinn 2000

Autor: Kadi Kalm



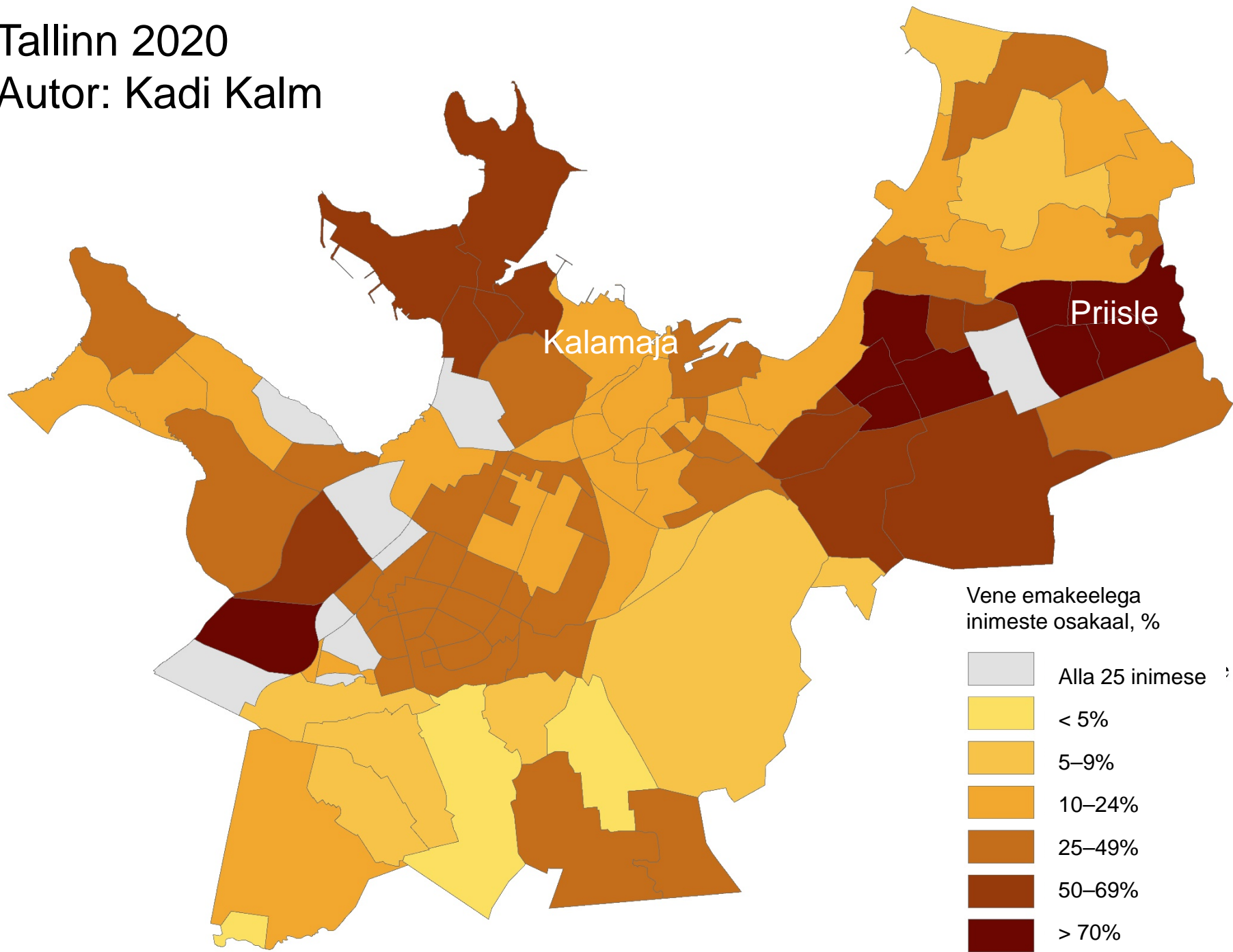
Tallinn 2011

Autor: Kadi Kalm



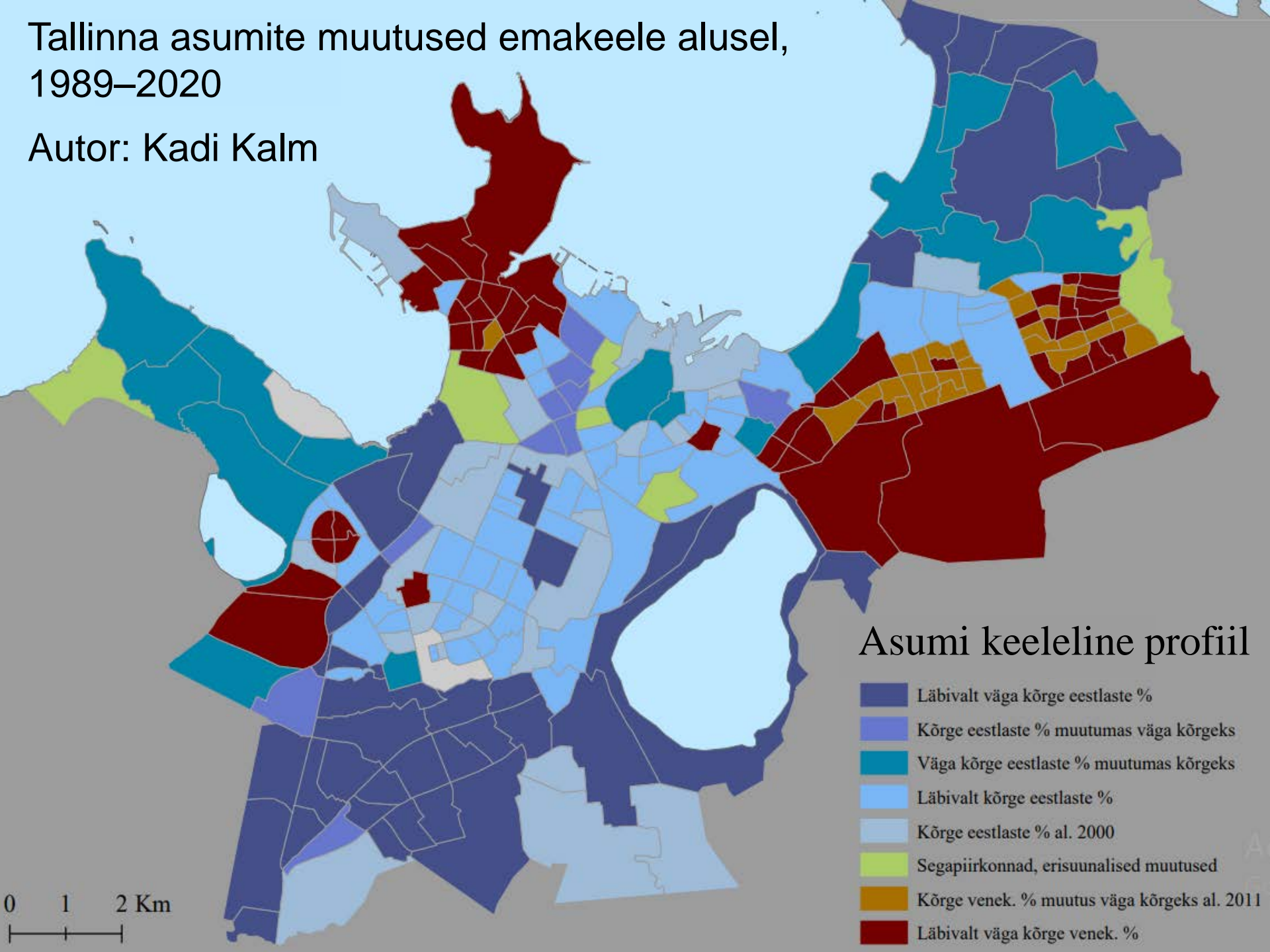
Tallinn 2020

Autor: Kadi Kalm



Tallinna asumite muutused emakeele alusel, 1989–2020

Autor: Kadi Kalm



Elukohaerinevuste seos tegevusruumiga

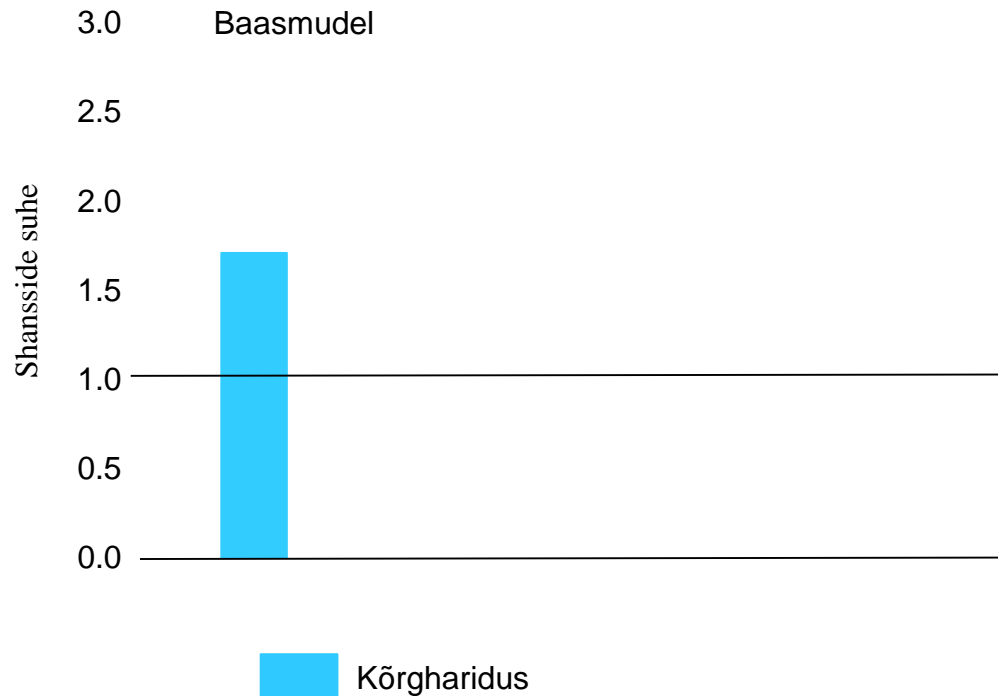
❖ Anto Aasa animatsioon

aasa.ut.ee/PUT/anim_LANG_AREA_y12.mp4

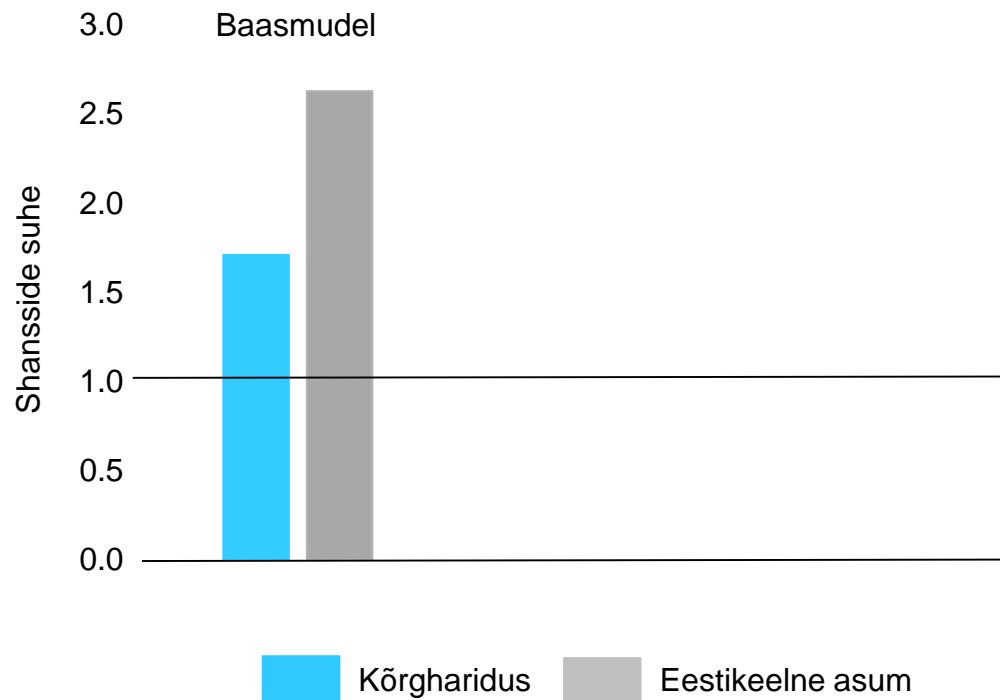


Koolikeele seos kõrghariduse omandamise ja tulevase elukohaga

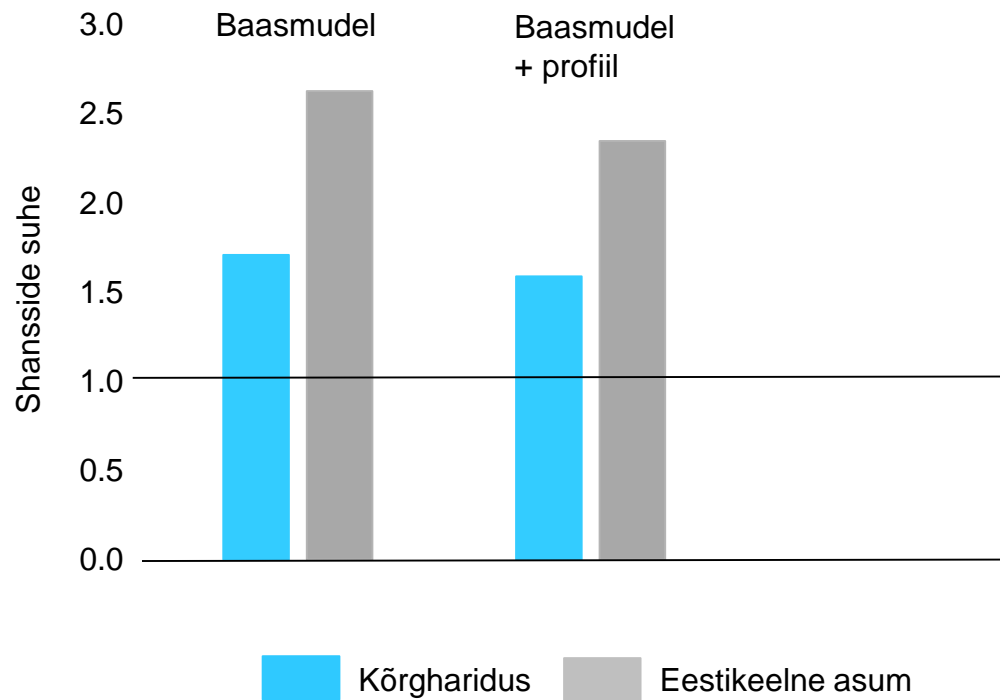
Eestikeelses koolis õppimise seos kõrghariduse omandamisega



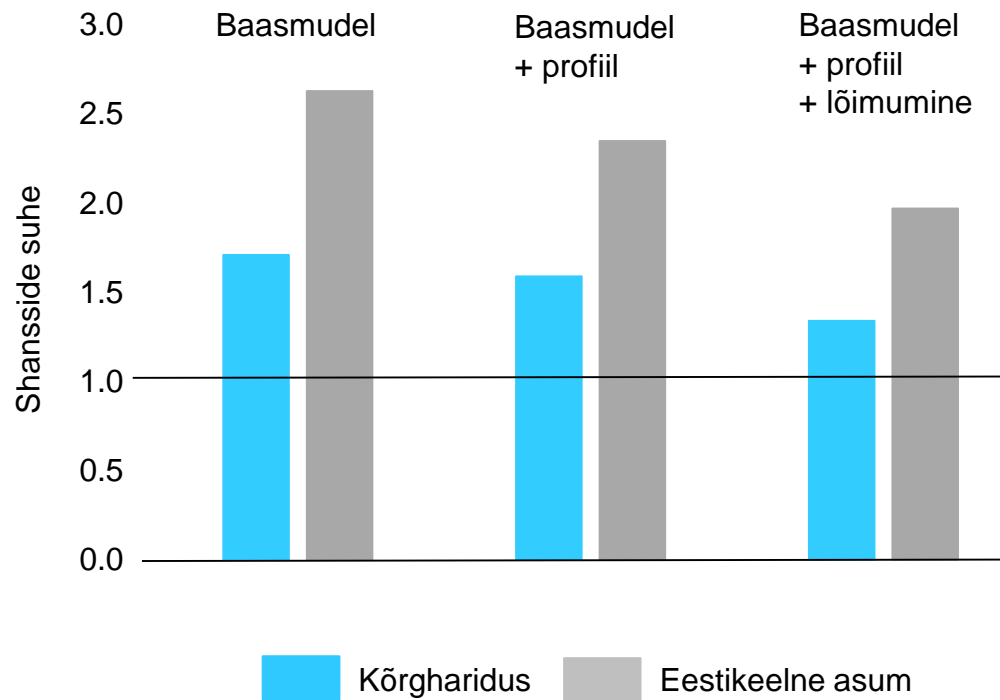
Eestikeelses koolis õppimise seos kõrghariduse omandamisega ja elukohaga



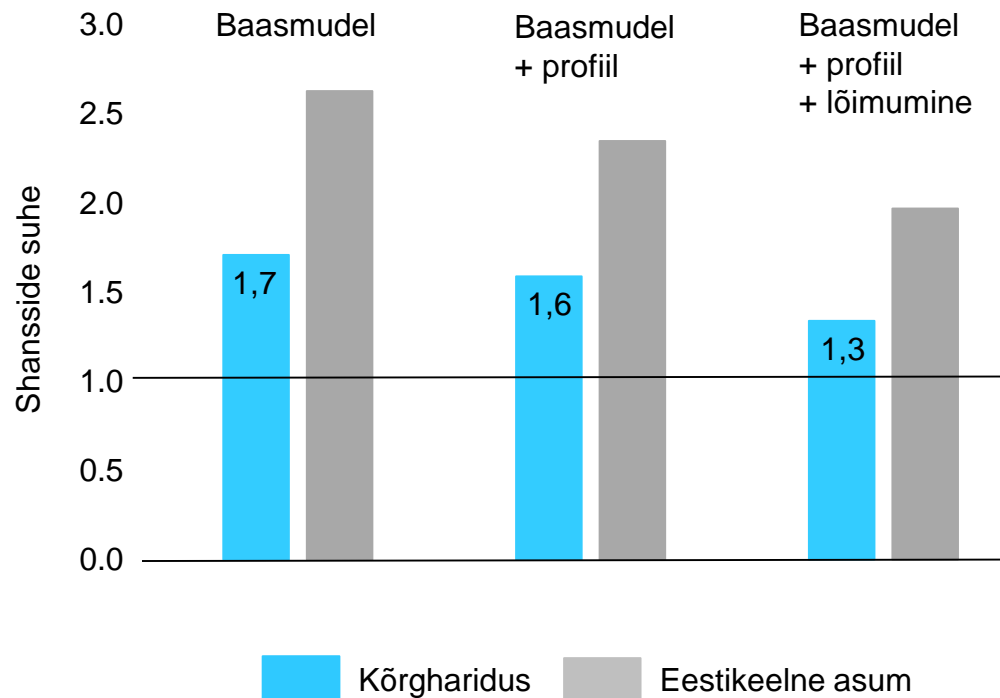
Eestikeelses koolis õppimise seos kõrghariduse omandamisega ja elukohaga



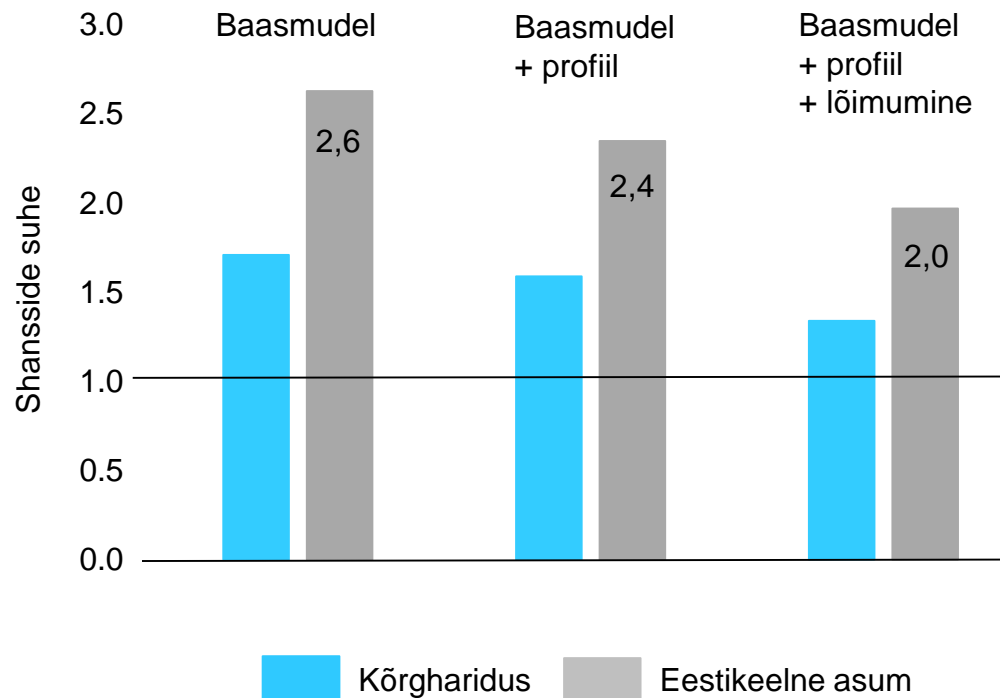
Eestikeelses koolis õppimise seos kõrghariduse omandamisega ja elukohaga



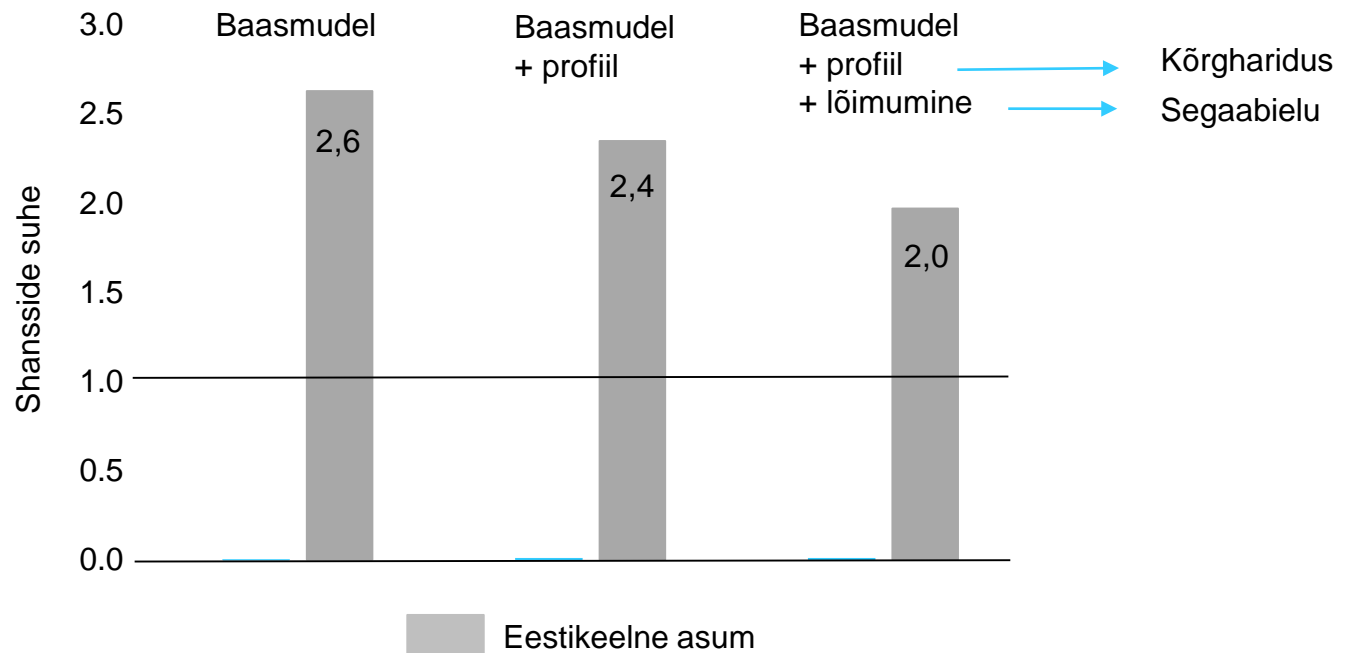
Eestikeelses koolis õppimise seos kõrghariduse omandamisega ja elukohaga



Eestikeelses koolis õppimise seos kõrghariduse omandamisega ja elukohaga



Eestikeelses koolis õppimise seos kõrghariduse omandamisega ja elukohaga



Kokkuvõte

- ❖ Vene emakeelega inimesed koonduvad Eestisisese rände tulemusel enam kui eestlased
- ❖ Tallinnas on elukohaerinevused 30-aastaga oluliselt suurenenud kuid erinevuste kasv on peatunud
- ❖ Emakeele põhised elukohaerinevused kanduvad tegevusruumi tervikuna
- ❖ Eestikeelses koolis õppimine on seotud elukohaerinevuste vähenemisega laste põlvkonnas



Suur tänu!

Tiit Tammaru
Tartu Ülikool, Teaduste Akadeemia

Koostöös: Kadi Kalm, David Knapp, Anto Aasa